

HEINE QUALITY
MADE IN GERMANY

➤ **HEINE mini 3000® Serie**

Handliche Universalgenies – mit richtig hellen Köpfchen



HEINE mini 3000 Serie – Maximale Qualität bei minimalen Dimensionen

Die HEINE mini 3000 Serie steht für die gelungene Verbindung der hochwertigen HEINE Fullsize-Features mit der handlichen Größe von Tascheninstrumenten.

HANDLICH UND ERGONOMISCH

Die einzigartige Ergonomie und die hochwertige Komplettausstattung garantieren eine komfortable Handhabung und höchste Diagnosesicherheit in allen Untersuchungssituationen.

QUALITÄTSPRODUKT UND MODERNES DESIGN

Im innovativen Gehäusedesign sorgen Spezialkunststoffe für maximale Festigkeit bei geringem Gewicht. Maximale Qualität und Langlebigkeit bei minimalen Dimensionen.

QUALITÄTSSOPTIK UND BELEUCHTUNG

Für eine eindeutige Diagnose ist ein optimales Zusammenspiel zwischen hochwertigen Optiken und der darauf abgestimmten Beleuchtung ausschlaggebend. Die Optik erzeugt ein verzerrungsfreies und randscharfes Bild. Strukturen und Farben werden möglichst natürlich wiedergegeben. Die mini 3000 Serie bietet die perfekte Balance zwischen HEINE Qualitätsoptiken und einer bestmöglichen Beleuchtung.

Zwei alternative Lichtquellen.

Eine alternativlose Geräteserie: HEINE mini 3000

HEINE LED^{HQ}: SETZT EINEN NEUEN STANDARD HEINE XHL-TECHNOLOGIE: NACH WIE VOR EIN MEILENSTEIN

Die HEINE XHL Xenon-Halogen-Technologie ist der Maßstab bei der Beurteilung von neuen Lichttechnologien. Denn sie bietet die perfekte Farbwiedergabe, mit der Mediziner seit Jahrzehnten das Auge betrachten

und Diagnosen stellen. Doch jetzt gibt es eine, die ihr das Wasser reichen kann: Unsere neue LED^{HQ}-Technologie. Deshalb lassen wir unseren Kunden die Wahl: Zwischen der bekannten XHL- oder der neuen LED^{HQ}-Technologie.

HEINE LED^{HQ}: LICHT, DAS DIE FARBEN SO LÄSST, WIE SIE SIND

LED Leuchtmittel überzeugen mit ihrer langen Lebensdauer und hohen Energieeffizienz. Ein Lampenwechsel ist dadurch nicht mehr notwendig. Die Qualität einer LED-Beleuchtung kann jedoch im Vergleich zur XHL-Beleuchtung große Unterschiede aufweisen. Mit der einzigartigen HEINE LED^{HQ}-Technologie genießen Sie alle Vorteile der gewohnten LED-Technologie, und darüber hinaus bietet sie denselben Lichtkomfort einer XHL-Lampe.

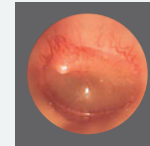
- ▶ **HELLE UND GLEICHMÄSSIGE AUSLEUCHTUNG**
- ▶ **GETREUE FARBWIEDERGABE**
- ▶ **KONSTANTE LEUCHTKRAFT UND LEISTUNG ÜBER DIE LEBENSDAUER**

HEINE mini 3000 F.O. Otoskop

Modernes Taschenotoskop, kompakt und lichtstark.

Sichtfenster mit 3-facher Vergrößerung. Fest integriert, seitlich schwenkbar. Kopfstück innen schwarz.

Distale F.O. Beleuchtung. Schattenfreie Ausleuchtung von Tympanum und Gehörgang



Gebläse-Anschluss für pneumatischen Test

XHL- oder LED^{HQ}- Beleuchtung für farbgetreue Bildwiedergabe und eine präzise Diagnose



Bedienung des Instruments mit einer Hand für mehr Flexibilität während der Untersuchung

Halteclip mit integriertem Ein-/Ausschalter. Automatische Abschaltung, sobald es an den Kittel geklemmt wird. 20000 An-/Ausschaltzyklen garantiert.



Zwei Möglichkeiten der Stromversorgung: austauschbare Batterien der Größe AA oder Aufladung in Kombination mit dem mini NT Tisch-Ladegerät



► Bestellinformationen darüber, wie Sie Ihr Instrument mit dem mini NT Tisch-Ladegerät zu einem wiederaufladbaren Instrument aufrüsten können, finden Sie auf Seite 7.

mini 3000 Otoskop mit direkter Beleuchtung siehe Seite 6.

mini 3000 F.O. Otoskop mit LED- oder XHL-Beleuchtung	2,5V XHL	2,5V LED
auf mini 3000 Batteriegriff (inkl. Batterien), 10 AllSpec Einweg-Tips 4mm Ø	D-001.70.110	D-008.70.110

Für weitere Bestellinformationen kontaktieren Sie bitte Ihren HEINE-Vertriebspartner oder besuchen Sie uns unter www.heine.com

HEINE mini 3000 Ophthalmoskop

Kompaktes Taschenophthalmoskop mit bester Farbwiedergabe bei kleinsten Abmessungen.

Refraktionsausgleich:
18 Linsen im Bereich
von -20D bis +20D

mini 3000 Blenden



Fixationsstern, großer Kreis,
mittlerer Kreis, Halbkreis,
Rotfrei-Filter

Bedienung des
Instruments mit einer Hand
für mehr Flexibilität während
der Untersuchung



Hochwertige
Qualitätsoptik liefert
scharfe, klare Bilder

XHL- oder LED^{HQ}-Beleuchtung
für ein brillantes Bild mit
authentischer Farbwiedergabe

LED^{HQ}
LED IN HEINE QUALITÄT.

Halteclip mit integriertem
Ein-/Ausschalter. Automatische
Abschaltung, sobald es an den
Kittel geklemmt wird.
20000 An-/Ausschaltzyklen
garantiert.

Zwei Möglichkeiten
der Stromversorgung:
austauschbare Batterien der
Größe AA oder Aufladung
in Kombination mit dem
mini NT Tisch-Ladegerät



► Bestellinformationen darüber, wie Sie Ihr Instrument mit dem mini NT Tisch-Ladegerät zu einem wiederaufladbaren Instrument aufrüsten können, finden Sie auf Seite 7.

mini 3000 Ophthalmoskop mit LED- oder XHL-Beleuchtung	2,5V XHL	2,5V LED
auf mini 3000 Batteriegriff (inkl. Batterien)	D-001.71.120	D-008.71.120

Für weitere Bestellinformationen kontaktieren Sie bitte Ihren HEINE-Vertriebspartner oder besuchen Sie uns unter www.heine.com

HEINE mini 3000 Dermatoskop

Kompaktes Taschendermatoskop mit gleichmäßiger Ausleuchtung und authentischer Farbwiedergabe.

Hochwertiges und farbneutrales achromatisches Optiksystem liefert ein randscharfes und verzerrungsfreies Bild mit 10-facher Vergrößerung



XHL- oder LED^{HQ}-Beleuchtung für ein brillantes Bild mit authentischer Farbwiedergabe



Halteclip mit integriertem Ein-/Ausschalter. Automatische Abschaltung, sobald es an den Kittel geklemmt wird. 20000 An-/Ausschaltzyklen garantiert.

Bedienung des Instruments mit einer Hand für mehr Flexibilität während der Untersuchung

Zwei Möglichkeiten der Stromversorgung: austauschbare Batterien der Größe AA oder Aufladung in Kombination mit dem mini NT Tisch-Ladegerät

► Bestellinformationen darüber, wie Sie Ihr Instrument mit dem mini NT Tisch-Ladegerät zu einem wiederaufladbaren Instrument aufrüsten können, finden Sie auf Seite 7.



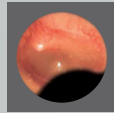
mini 3000 Dermatoskop mit LED- oder XHL-Beleuchtung	2,5V XHL	2,5V LED
auf mini 3000 Batteriegriff (inkl. Batterien) mit Kontaktscheibe	D-001.78.107	D-008.78.107

Für weitere Bestellinformationen kontaktieren Sie bitte Ihren HEINE-Vertriebspartner oder besuchen Sie uns unter www.heine.com

Weitere Produkte aus der mini 3000 Serie:

mini 3000 Otoskop [01]

- ▶ Kompaktes Otoskop mit direkter XHL-Beleuchtung



Sichtfenster mit 3-facher Vergrößerung. Fest integriert, seitlich schwenkbar.



Kopfstück innen schwarz

Helle und homogene Ausleuchtung mit absoluter Farbtreue

mini 3000 Otoskop auf mini 3000 Batteriegriff, mit 10 AllSpec Einweg-Tips 4 mm Ø

D-001.70.210

mini 3000 Kombileuchte [02]

- ▶ Kompaktes Multifunktionswunder. Taschenleuchte und Mundspatelhalter in einem.
- ▶ Optimale, helle Ausleuchtung für den Pupillenreflextest.
- ▶ Verwendbar mit Standard-Holzspatel und HEINE Einmalspatel.

mini 3000 Kombileuchte auf mini 3000 Batteriegriff mit 5 Einmalspateln (inkl. Batterien)

D-001.76.120

mini 3000 Mundspatelhalter [03]

- ▶ Mundspatelhalter mit Spatelauswerfer für HEINE Einmalgebrauchsmundspatel.
- ▶ Optimale Ausleuchtung der Mund- und Rachenhöhle.
- ▶ Spatelauswerfer löst per Fingerdruck den Spatel aus. Spatel muss nach Gebrauch nicht berührt werden.
- ▶ Grundkörper aus Metall. Robust und langlebig.

mini 3000 Mundspatelhalter auf mini 3000 Batteriegriff mit 5 Einmalspateln (inkl. Batterien)

D-001.74.118



[07]

[03]

mini 3000 Cliplampe [04]

- ▶ Kompaktes Allzweckgerät, AA Batterien.
- ▶ Helles, konzentriertes Licht durch einzigartige XHL Xenon Halogen Linsenlampe.
- ▶ Optionaler Leuchtstab für Hörgeräteakustiker: Für die Anpassung eines Hörgerätes kann die Cliplampe mit einem Leuchtstab ausgestattet werden.

mini 3000 Cliplampe
auf mini 3000 Batteriegriff
(inkl. Batterien)

D-001.73.131

Leuchtstab

für mini 3000 Cliplampe
6 Stück im Blisterpack

D-000.73.105

mini-c handgehaltene Untersuchungslampe [05]

- ▶ Sehr kompaktes Allzweckgerät, AAA Batterien.
- ▶ Sichere Augenuntersuchung dank getesteter photobiologischer Sicherheit.
- ▶ Natürliche Farben und praktisch unbegrenzte Lebensdauer der LED^{HQ}.

mini-c handgehaltene
Untersuchungslampe
(inkl. Batterien)

D-008.73.109

mini-e Ear Light (inkl. Leuchtstab)

- ▶ Für otoplastische Anwendungen.
- ▶ Mit Hilfe des Leuchtstabes wird der optimale Sitz von Hörgeräten überprüft.

mini-e Ear Light
(inkl. Batterien)

D-008.73.103

mini NT Tisch-Ladegerät für 2 mini 3000 Griffe [06]

- ▶ Standfeste Aufbewahrung der Instrumente. Platzsparend.
- ▶ Zwei getrennte Ladeköcher. Gleichzeitiges Laden von zwei mini Griffen möglich.
- ▶ Schnellladefunktion. 4 Std. Ladezeit.
- ▶ Überladeschutz. Ladevorgang schaltet automatisch ab, sobald die Ladebatterie vollständig geladen ist.
- ▶ Ladeanzeige. Pulsierendes Licht des Köchers signalisiert laufenden Ladevorgang, Dauerlicht signalisiert abgeschlossenen Ladevorgang.

mini NT Tisch-Ladegerät
einzeln

X-001.99.484

mini 3000 Ladegriff [07]

- ▶ Hochwertiges Griffgehäuse: Chromlegierung/veredelter Kunststoff. Schlagfest, robust, rutschfest.
- ▶ Ergonomische elegante Form. Liegt gut in der Hand.
- ▶ Schraubverbindung aus Metall. Verschleißfrei.
- ▶ Integrierter Ein-/Ausschalter. Gerät schaltet automatisch ab, sobald der mini 3000 Batteriegriff an den Kittel geklemmt wird. 20000 Schaltzyklen garantiert.

mini 3000 Ladegriff
mit Ladebatterie NiMH 2Z,
und Bodeneinheit

D-001.79.022

mini NT Ladeset

Die mini 3000 Batteriesysteme können mit dem mini NT Ladeset einfach auf das 2,5V Ladesystem aufgerüstet werden.

mini NT Ladeset
bestehend aus:
mini NT Tisch-Ladegerät,
2 NiMH 2Z Ladebatterien,
2 Bodeneinheiten für
mini 3000 Ladegriff

X-001.99.485



QUALITY made in GERMANY.

Als ein weltweit führender Hersteller von Primärdiagnostik-Instrumenten mit über 500 Mitarbeitern ist HEINE Optotechnik seit mehr als 75 Jahren ein zu 100 Prozent inhabergeführtes Familienunternehmen. Wir entwickeln und fertigen HEINE Instrumente auch zukünftig in unseren Produktionseinrichtungen am Standort Deutschland, wo wir jahrzehntelange Erfahrung und Handwerkskunst mit modernsten Fertigungstechnologien vereinen.

Wir sind in über 120 Ländern weltweit vertreten – mit Niederlassungen in den USA, Kanada, Australien und der Schweiz sowie rund 3.000 Repräsentanten, Importeuren und spezialisierten Fachhändlern.

Wir freuen uns, von Ihnen zu hören – und sind gespannt auf Ihre Meinung, Wünsche und Anregungen zu unseren Produkten!



■ HEINE NIEDERLASSUNGEN &
VERTRETUNGEN

 **HEINE Optotechnik GmbH & Co. KG**
Dornierstr. 6, 82205 Gilching, Germany,
Tel. +49 (0) 81 05 - 77 28 0, Fax +49 (0) 81 05 - 77 28 20 2
E-Mail: info@heine.com, www.heine.com



03/22. A-000.00.236 d

