



BEZUGSKOLLEKTION

STOFFE, KUNSTLEDER UND ECHTLEDER
FÜR WOHNEN UND OBJEKT

KOLLEKTION AB JANUAR 2025

Die beste Pflege für Ihr Polstermöbel.

Grundlegende Pflegetipps:

- Damit Ihre Polstermöbel in einem guten Zustand bleiben, sollten Sie Staub und Krümel wöchentlich mit der Polsterdüse des Staubsaugers (max. 500 Watt!) entfernen.
- Flecken lassen sich prinzipiell am besten behandeln, solange sie noch frisch und nicht eingetrocknet sind.
- Das einfachste Hausmittel ist auch bei Ihren Polstermöbeln die erste Wahl: Warmes Wasser und ein wenig neutrales, fettlösliches Spülmittel reichen oft schon aus, um Flecken zu behandeln. Blut, Urin und Ei sollten Sie mit kaltem Wasser behandeln, Seife ist hier nicht empfehlenswert.
- Behandeln Sie Flecken nicht punktuell, sondern immer großflächig, um Randbildungen zu vermeiden. Verwenden Sie hierzu ein Schwammtuch oder einen Lappen und streichen Sie sanft von außen nach innen. Reinigen Sie gut nach, um Restverschmutzungen zu entfernen. Verwenden Sie zur Nachreinigung destilliertes Wasser, um Kalkflecken zu vermeiden.
- Natürlich stellt jeder Polstermöbel-Bezug – ob Textil, Mikrofaser, Kunstleder oder Echtleder – generell andere Ansprüche an Pflege. **Die richtigen Reinigungs- und Pflegemittel für Ihren Bezug erhalten Sie in unserem Online-Shop auf www.mayersitzmoebel.de/pflegemittelshop – in Kooperation mit unserem Partner, dem Möbelpflege-Experten LCK.**

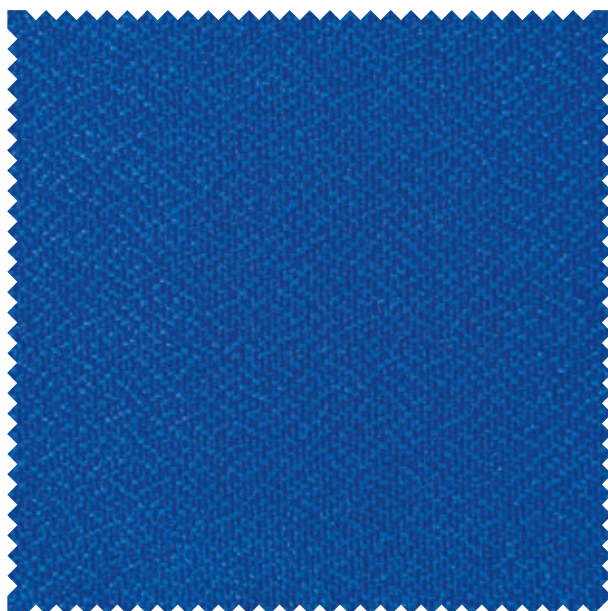
Bitte beachten Sie außerdem Folgendes:

- Die Bezüge eignen sich nicht für chemische Reinigung.
- Verwenden Sie keine lösemittelhaltigen Reiniger.
- Sonnenlicht sowie Kunstlicht bleichen in der Regel Textilien im Laufe der Zeit aus. Vermeiden Sie (wenn möglich) sehr nahes und helles Halogenlicht, es kann die Ausbleichung beschleunigen.
- An den Nähten besteht immer die Gefahr, dass Flüssigkeiten (Getränke, Blut, Sekrete etc.) eindringen können.
- Möbelstoffe sind generell nicht vor Abfärben durch oder auf andere Textilien geschützt.
- Die Empfehlung für ein ideales Raumklima liegt bei einer Raumtemperatur von 18° C bis 22° C und einer relativen Luftfeuchtigkeit von ca. 45 bis 55%. Aufgrund von zu geringer Luftfeuchtigkeit in Räumen kann es in Einzelfällen zu statischer Aufladung kommen. Dies ist kein Mangel des Bezuges.
- Geringfügige Farbabweichungen sind aus technischen Gründen möglich und stellen keinen Reklamationsgrund dar.

COSMA Objekt

Möbelstoff, geeignet für langlebigen Einsatz am Arbeitsplatz.

100 % Polyester, Gewicht: ca. 364 g/lfm., ca. 140 cm breit,
Scheuertouren nach Martindale 100.000



26 396 Mittelblau



26 394 Anthrazit



26 397 Schwarz

ILIAS Wohnen

Die weiche und atmungsaktive Mikrofaser – ideal auch für Haustierfreunde. Alle Haustierbesitzer kennen das Problem, wenn die lieben Vierbeiner durch scharfe Krallen den Möbelstoff beschädigen. Dieser elegante Bezugsstoff mit angenehm samtiger Haptik bietet die Lösung: Beim Kratzfestigkeitstest, dem sog. „Snagging Test“ hat er Bestnoten erzielt. Darüber hinaus überzeugt dieser robuste Bezugsstoff auch auf ganzer Linie durch seine große Bandbreite an abwechslungsreichen Farbnuancen.

Zusammensetzung: 100 % Polyester. Umweltfreundlich: OEKO-TEX® Standard 100.
Ca. 140 cm breit, Gewicht: ca. 568 g/lfm, Scheuertouren nach Martindale: ca. 90.000, Lichtechtheit: 5,
Reibechtheit trocken: 4–5/nass: 4–5, Pilling: 4-5. Kratzfestigkeitstest (gem. snagging BS 8479:2008)
mit Bestnote bestanden.



26 008 Mauve



26 004 Grau



26 005 Hellbraun



26 001 Rost



26 009 Senf



26 003 Moos



26 000 Anthrazit



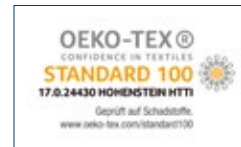
26 002 Petrol

Stoffpreisgruppe 26

STONE Wohnen

Dieser Bezugsstoff bietet mit seinem angenehm weichen Griff und dem trendig ausgewaschenen Jeanslook in zarten, gedeckten Farben eine Wohlfühloase zum Träumen.

Zusammensetzung: 100 % Polyester. Umweltfreundlich: OEKO-TEX® Standard 100.
Ca. 140 cm breit, Gewicht: ca. 426 g/lfm, Scheuertouren nach Martindale: ca. 40.000,
Lichtechtheit: 5, Reibechtheit trocken: 5/nass: 5, Pilling: 4.



26 018 Beige



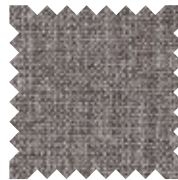
26 012 Blau



26 013 Grün



26 014 Grau



26 015 Braun



26 017 Anthrazit

CARLA Wohnen

Mikrofaser, der durch seine rustikale, lederähnliche Optik überzeugt.

100 % Polyester, Gewicht: ca. 770 g/lfm, ca. 140 cm breit, OEKO-TEX® Standard 100,
EN DIN 1021-1 (Brandschutzklasse 1), Scheuertouren nach Martindale 90.000



26 484 Grau



26 488 Beige



26 485 Braun



26 487 Schwarz

SANTIAGO Wohnen & Objekt

Die perfekte Alternative zu Kunstleder. Unsere Bezugsstoffe aus Microfaser fallen nicht nur mit leder-ähnlicher Optik und Narbung auf, sondern überzeugen zudem mit der speziellen „soft touch“ Oberfläche mit samtig weicher Haptik. Darüber hinaus ist dieser Bezug strapazierfähig und pflegeleicht. Die warmen Naturtöne strahlen Gemütlichkeit und Wärme aus und schaffen eine entspannte Wohnatmosphäre. Die umfassende Farbvielfalt ermöglicht dabei vielfältige Gestaltungsmöglichkeiten.

100 % Polyester, Gewicht: ca. 545 g/lfm, ca. 140 cm breit, Scheuertouren nach Martindale 50.000. Umweltfreundlich: OEKO-TEX® Standard 100. Flammschutz: EN 1021-1 (Zigarettestest). Lichtechtheit: 4, Reibechtheit: 4/5, Pilling 4/5.



30 480 Graphit



30 484 Taupe



30 488 Beige



30 481 Rot



30 483 Olivgrün



30 482 Taubenblau



30 485 Hellbraun



30 486 Dunkelbraun



30 489 Cognac



30 487 Anthrazit



30 490 Burgunder

MOLINO Wohnen

Ob als Statement auf ihrem Lieblingsmöbelstück oder als Farbakzent durch Kissen-Arrangements: der Bezugsstoff Molino eröffnet zahlreiche Möglichkeiten, um jedem Geschmack und jeder Raumsituation gerecht zu werden. Das hochwertige Chenille-Flachgewebe, besticht durch einen angenehmen Griff und vermittelt dadurch ein Gefühl von Wärme und Komfort. Dank seiner Oberflächenstruktur besitzt der Artikel ein luxuriöses und gleichzeitig angenehm weiches Finish. Molino wurde nicht nur entworfen, um ästhetisch ansprechend zu sein, sondern auch, um den Anforderungen des täglichen Lebens standzuhalten. Die Strapazierfähigkeit des Flachgewebes macht es besonders geeignet für den täglichen Gebrauch in Wohnräumen.

64% Polyacryl, 36% Polyester, OEKO-TEX® Standard 100, Gewicht: ca. 650 g/lfm, ca. 140 cm breit, Scheuertouren nach Martindale 60.000, Lichtechtheit: 4 - 5, Pilling: 4 - 5.



30 103 Eukalyptus



30 101 Beere



30 102 Blaugrau



30 104 Hellgrau



30 105 Hellbraun



30 106 Mint



30 107 Rost



30 108 Pflaume



30 109 Dunkelgrün

NALA

Wohnen

Harmonisch aufeinander abgestimmte Farb- und Musterkombinationen geben dem floralen Mikrofaser-Bezug Nala seinen ganz besonderen Charme - ein kreativer Möbelbezug zur stilsicheren Gestaltung ganz individueller Wohnkonzepte.

100 % Polyester, Gewicht: ca. 511 g/lfm., ca. 140 cm breit, Scheuertouren nach Martindale 100.000. Flammenschutz: BS 5852 Zigarettentest, Lichtechtheit: 4 (ISO 105-B02), Reibechtheit (ISO 105-X): 4 - 5 (trocken & nass), Pilling: 5.



30 634 Lila-Beere-Türkis



30 631 Nala Beere



30 632 Nala Sand-Türkis



30 633 Jungle

Material:
100 % Polyester

Stoffpreisgruppe 30

CARISSIMA Objekt

Hochleistungsfähiger Möbelstoff – modernes Kreppgewebe, hergestellt aus 100 % recyceltem Polyester.

So wird Abfall verringert und der Einsatz neuer Rohstoffe vermieden. Der Stoff ist dehnbar und gleichzeitig schwer entflammbar, lange haltbar und bildet keine Knötchen – Eigenschaften, die Carissima zum perfekten Bezugstoff für Büro- und Funktionsstühle machen.

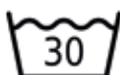
100 % post-consumer recyceltes Polyester, nicht schwermetallhaltige Farbstoffe. Gewicht: ca. 310 g/m², ca. 140 cm breit, Scheuertouren nach Martindale ≥100.000, 10 Jahre Garantie.

Flammschutz: EN 1021-1 (Zigarettentest); EN 1021-2 (Streichholztest): BS 7176 Low Hazard; BS 5852 Ignition Source 5; BS 7176 Medium Hazard: DIN 4102 B1; NF D 60-013; OEKO-TEX® Standard 100, ÖNORM B 3825 & A 3800-1 (mit 58 kg/m³ CMHR Schaum); UNI 9175 Classe 1 IM, BS 476 Part 7 Class 1 (Adhered). Lichtechtheit: 6 (ISO 105-B02).

Reibechtheit: Nass: 4, Trocken: 4 (ISO 105-X12)



10 Jahre Garantie



30 311 Rot



30 319 Gelb



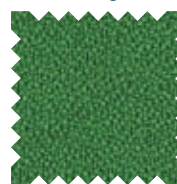
30 329 Orange



30 321 Rot-Violett



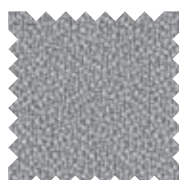
30 313 Apfelgrün



30 323 Dunkelgrün



30 320 Hellpetrol



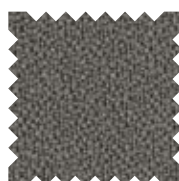
30 324 Hellgrau



30 322 Hellblau



30 326 Dunkelblau



30 325 Grau



30 327 Dunkelgrau



30 317 Schwarz

VIVO Objekt

Hochleistungsfähiger und umweltfreundlicher Strickstoff mit einem sportlichen und frischen Look, perfekt geeignet für alle Sitzmöbel und vertikalen Flächen im Office- und Funktionsmöbelbereich, hergestellt aus recyceltem post-consumer-Polyester aus PET-Flaschen.

100 % post-consumer recyceltes Polyester aus PET-Flaschen, OEKO-TEX® Standard 100, Gewicht: ca. 525 g/lfm, ca. 150 cm breit, Scheuertouren nach Martindale ≥100.000, 5 Jahre Garantie. Umweltfreundlich: OEKO-TEX® Standard 100. Flammenschutz: UNI 9175 Class 1 IM, EN 1021-1 & 2 (Zigaretten- & Streichholztest), CRIB 5, BS 7176 Class Medium Hazard, California TB 117-2013. Lichtechtheit: 6 (ISO 105-B02), Reibechtheit: 4/5 (ISO 105-X12).



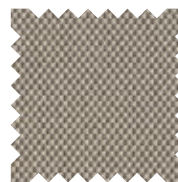
5 Jahre Garantie



30 613 Farngrün



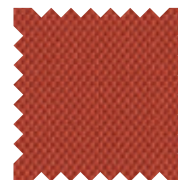
30 615 Gelb



30 618 Beige



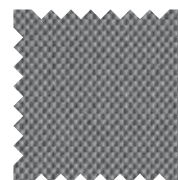
30 612 Blau



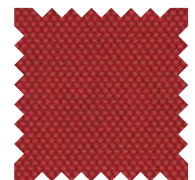
30 619 Orangerot



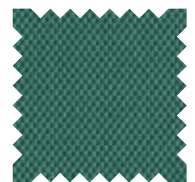
30 616 Türkis



30 614 Grau



30 611 Kirschrot



30 610 Petrol



30 617 Schwarz

Stoffpreisgruppe 30

MODENA Wohnen & Objekt

Dieser Bezugsstoff zieht bereits auf den ersten Blick die Aufmerksamkeit auf sich. Der spannende dreidimensionale Webeffekt unterstreicht perfekt den Charakter moderner und funktionaler Sitzmöbel. Ob eine dunkle oder eher hellere Farbe, MODENA macht aus jedem Sitzmöbel etwas Besonderes.

Zusammensetzung: Oberfläche und Grundgewebe aus 100 % Polyester.

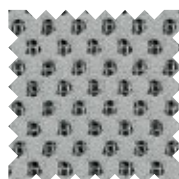
Umweltfreundlich: OEKO-TEX® Standard 100. Ca. 140 cm breit, Gewicht: ca. 560 g/lfm,

Scheuertouren nach Martindale: >100.000, Lichtechtheit: >5,

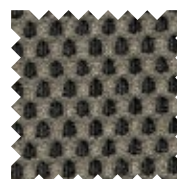
Reibechtheit trocken: 4–5/nass: 4–5, Pilling: 4–5.



30028 Vanille



30 024 Kieselgrau



30 026 Schlamm



30 027 Schwarz

KUNSTLEDER FINCA Objekt

Kunstleder für höchste Ansprüche im Objektbereich. Äußerst strapazierfähig und robust, schmutzabweisend, desinfizierbar, hygienisch und leicht mit Wasser und Neutralseife zu reinigen. Hautverträglich – angenehm weich. Sehr gute Lichtechtheit.

100 % Polyesterstrick mit Beschichtung 100 % Vinyl, Gewicht: ca. 615 g/lfm., ca. 140 cm breit.

OEKO-TEX® Standard 100, Brandschutzgeprüft nach EN 1021-1 (Zigarettentest),

Lichtechtheit: 6 (ISO 105–B02), Scheuertouren nach Martindale > 50.000.



30 587 Apfelgrün



30 582 Polarweiß



30 584 Kristallgrau



30 585 Graphitgrau



30 565 Karibikblau



30 572 Brillantschwarz

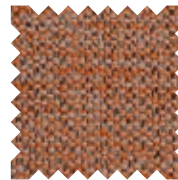
SENTA Wohnen

Dieser hochwertige, angenehm weiche und atmungsaktive Polsterstoff besticht durch seine lebendige Oberflächenstruktur, hergestellt aus 100 % recycelten PET-Flaschen.

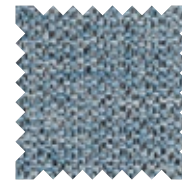
Flachgewebe aus 100 % recyceltem Polyester aus PET-Flaschen, OEKO-TEX® Standard 100, Gewicht: ca. 342 g/lfm, ca. 140 cm breit, Scheuertouren nach Martindale ≥ 50.000 .
DIN EN 1021-1 (Zigarettentest), Lichtechtheit: 5 (ISO 105- B02 Verfahren 2),
Reibechtheit nass & trocken: 4/5 (ISO 105-X12).



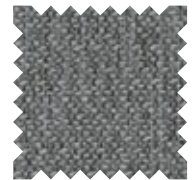
30 080 Asphaltgrau



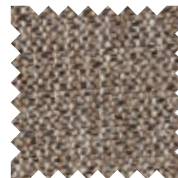
30 081 Siena



30 082 Hellblau



30 084 Hellgrau



30 085 Hellbraun



30 086 Salbeigrün



30 088 Sand

Stoffpreisgruppe 32

PU-KUNSTLEDER LIMA Objekt

Hochleistungs-Kunstleder für spezielle Ansprüche im Objektbereich – besonders strapazierfähig, mit FlammSchutzausrüstung, temperaturbeständig, lichtecht, für Innen-/Außenbereich, urin-, blut-, schweißbeständig, antibakteriell, desinfektionsmittelbeständig.

68 % Polyurethan, 32 % Baumwolle, Gewicht: ca. 595 g/lfm., ca. 140 cm breit, OEKO-TEX® Standard 100. FlammSchutzausrüstung nach Brandschutznorm BS 5852 crib 5, B2 (DIN 4102), EN 1021.1-2, IMO A652, Scheuertouren nach Martindale > 500.000



32 057 Schwarz



32 058 Weiß



32 059 Beige



32 053 Limette



32 054 Hellgrau

Stoffpreisgruppe 81

ECHTLEDER Wohnen

Leder ist als Möbelbezug in puncto Haptik, Klimakomfort und Erscheinungsbild von einzigartiger Güte. Seine natürlichen Eigenschaften erfüllt man bei jeder Berührung, es ist besonders temperatenausgleichend, feuchtigkeitsregulierend, griffsympathisch und atmungsaktiv.

Pigmentiertes Rindsoberleder



81 014 Anthrazit



81 026 Wollweiß



81 024 Taupe



81 021 Weinrot



81 005 Braun



81 007 Schwarz